

JANVIER 2022



# ANTICIPÉZ LA REPRISE MICE/EVENT

s'oxygéner, se préparer, se projeter





# PRÉPAREZ-VOUS À DÉVELOPPER VOTRE BUSINESS

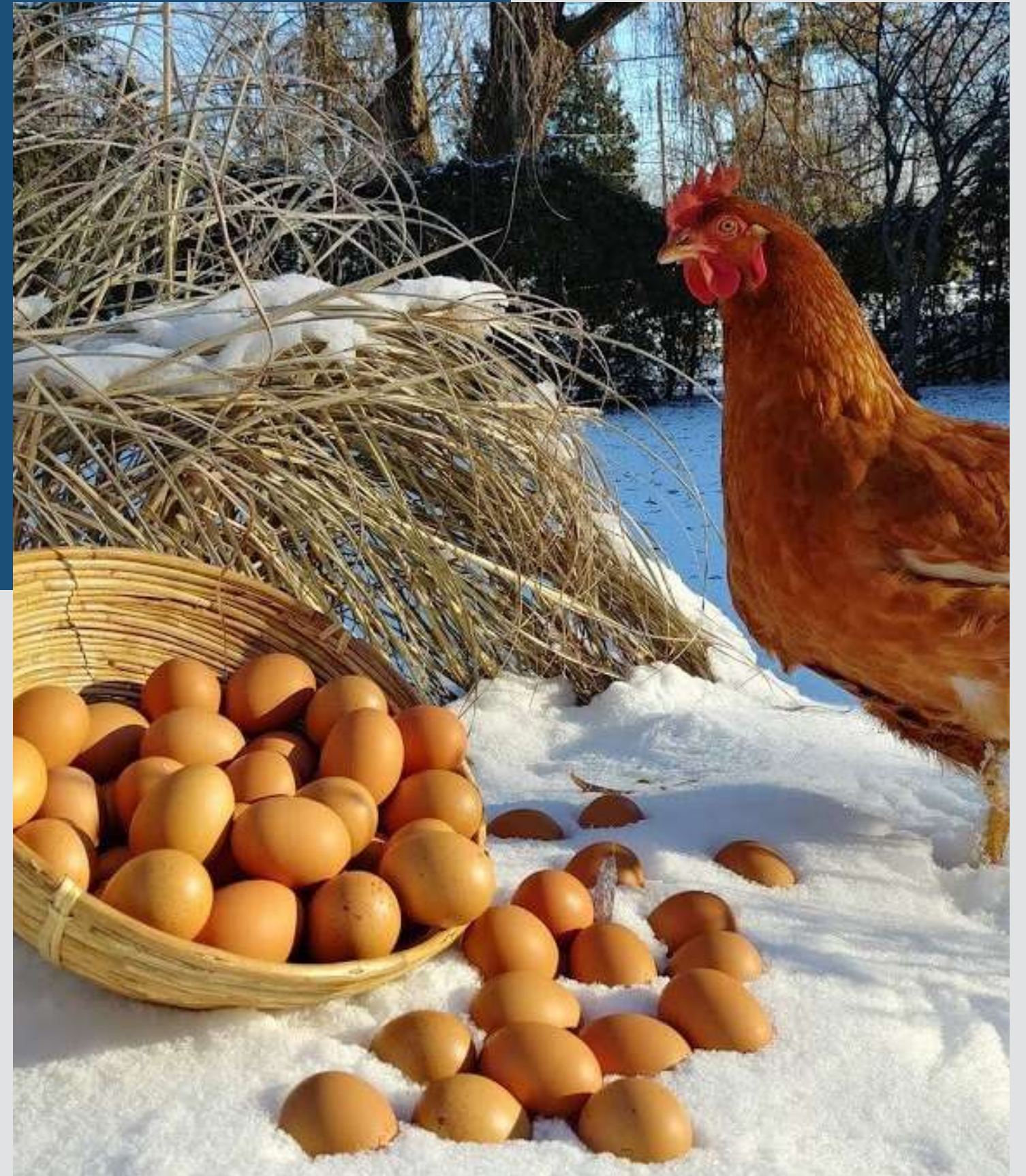
Nous identifions vos **besoins**,

Nous définissons votre **stratégie**,

Nous créons votre **positionnement**,

Nous écrivons & accompagnons votre **plan d'actions**,

Nous formalisons vos **outils**.





# 4 PACKS D'ACCOMPAGNEMENT POUR :

- Palais des congrès
- Lieux événementiels
- Hôtels
- Traiteurs
- Groupes événementiels
- Offices du Tourisme
- Comités Régional du Tourisme
- Comités Départemental du Tourisme
- Destinations...



# 2 PACKS D'ACCOMPAGNEMENT À LA CARTE ET COMPLÉMENTAIRES EN PHASE 1



## L'offre et l'organisation

- Étude / Audit
- Redéfinition
- Positionnement...

Recommandations

**4 500€ HT**



## Le plan de communication

Plan de relance communication et promotion auprès de 5 catégories de cibles :

- Annonceurs (dircom, dir event...achats...)
- Travel managers,
- Chefs de projets agence,
- Secrétaires généraux associations, fédérations,
- Assistant.e.s de direction
- Nouvelle data (nouveaux entrants)

Pour une mise en place :

Messages - Actions - Recommandation -  
Communication - Argumentaires

**4 500€ HT  
HORS MISE EN ŒUVRE**

**Package pour commander  
les deux packs :**

**Remise 1 000€**

# 2 PACKS D'ACCOMPAGNEMENT À LA CARTE ET COMPLÉMENTAIRES EN PHASE 2

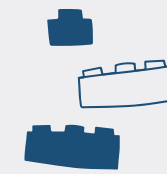


## Le management des équipes

- Commerciales
- Production
- Régie
- Prestataires référencés

Audit – Recommandations + 1/2  
journée de formation

**2 500€ HT**



## Mise en place du plan de communication

Selon budget, résultat étude et ambition  
comprenant :

- Data
- Nouvelle data
- Call to action
- Outils de promotion
- Éduteur
- Workshop
- RS
- Salon

**4 000€ HT  
HORS PRODUCTION**

# Accompagnement mensuel

SUR DEVIS



# ACCELÉREZ

## VOTRE BUSINESS

RECEVOIR DES :

CONGRÈS

INCENTIVES

SÉMINAIRES

ÉVÉNEMENTS

SOIRÉES

...



# LES CONDITIONS

---

**DE LA RÉUSSITE**



**Serge TAPIA**

Conseil et expert en  
développement MICE depuis 15 ans

[serge.tapia@asde.biz](mailto:serge.tapia@asde.biz)

06 09 67 60 11



**Thierry Schaefer**

Direction de lieux événementiels et de  
restauration MICE en hôtellerie depuis  
plus de 20 ans

[schaefer.th.280361@gmail.com](mailto:schaefer.th.280361@gmail.com)

06 32 06 11 34